

Xerox Nuvera® 100/120/144
produksjonssystem
Xerox Nuvera® 200/288
Perfecting Production System
Etterbehandlingsguide



Etterbehandlingsguide for Xerox Nuvera®

Velg din perfekte finish

Et bredt spekter av etterbehandlingsmuligheter som sørger for både kvalitet og produktivitet

Det finnes en rekke etterbehandlingsmuligheter for Xerox Nuvera® 200/288 EA Perfecting Production System og Xerox Nuvera® 100/120/144 EA Production System. Velg det alternativet som passer best for deg i dag og reduser både tid og kostnader i den daglige driften.



Med Xerox Nuvera har du faktisk så mange etterbehandlingsmuligheter, at vi har utarbeidet denne guiden for å vise deg hvilke valg du har, fra storutlegging og stifting til innlegg og en rekke ulike hefteproduksjonsmuligheter. Alle våre etterbehandlingsalternativer holder tritt med produksjonshastigheten til dine maskiner, dermed opprettholder du produktiviteten samtidig som du styrker kvaliteten. Finnes det noen bedre måte å utfylle den ypperlige bildekvaliteten fra Xerox Nuvera på, enn å gi den en perfekt finish.



Xerox Nuvera® 100 EA produksjonssystem med Multifunction Finisher Pro Plus



Xerox Nuvera® 144 MX produksjonssystem med to Xerox® DS3500 utleggere



Xerox Nuvera® 200 EA Perfecting Production System med to Xerox Tape Binders



Xerox Nuvera® 288 EA Perfecting Production System med Xerox Tape Binder, GBC® eBinder 200™, Watkiss PowerSquare™ 200

Etterbehandlingen starter her



Multifunction Finisher Professional*

Perfekt for mellomstore miljøer med funksjoner som utlegging, stifting, falsing og hefteproduksjon.

*Bare tilgjengelig på Xerox Nuvera® 100/120 EA produksjonssystemer

Multifunction Finisher Pro Plus*

Tilbyr de samme funksjonene som Multifunction Finisher Professional, pluss 2/4-hullefunksjon og ilegg av 200 fargeark/ omslag.

*Bare tilgjengelig på Xerox Nuvera 100/120 EA produksjonssystemer

Basic Finisher Module

For produksjonsmiljøer. Funksjonene inkluderer integrert utlegging og stifting med valg mellom én eller flere stifteposisjoner, av opptil 3 000 ark.

Basic Finisher Module Plus

Tilbyr de samme fordelene som Basic Finisher Module, pluss:

- Praktisk sideuttak gjør det mulig å bruke en konfigurasjon med to etterbehandlere, som øker kapasiteten til 6 000 ark.
- Tøm mens maskinen er i gang.
- Kan brukes parallelt og gjør det mulig for deg å integrere to Basic Finisher Modules Plus med andre integrerte etterbehandlingsalternativer.

Basic Finisher Module – Direct Connect (BFM-DC)

Tilbyr alle de samme fordelene som og fungerer sømløst med Basic Finisher Module og gir deg tilgang til alternativ integrert etterbehandling, som Xerox® Tape Binder, Watkiss PowerSquare™ 200 med mer, ved hjelp av Xerox DFA-design (Document Finishing Architecture).



Multifunction Finisher Professional



Multifunction Finisher Pro Plus



Basic Finisher Module Plus – Bypass



Basic Finisher Module – Direct Connect (BFM-DC)

Utlekking i stor stil

Xerox® DS3500 utlegger

Skaff deg den ultimate produktiviteten med Xerox DS3500 utlegger. Med denne utleggeren kjører Xerox Nuvera® kontinuerlig, selv ved tømning; du tømmer én etterbehandler mens den neste etterbehandleren samler utskriftene dine – uavbrutt. Med en kapasitet på 3 500 ark kan denne etterbehandlingsenheten stable alle dine dokumenter, eller sende dem videre til eventuelle integrerte etterbehandlere i Xerox Nuveras etterbehandlingsportefølje.

Fordeler

- DS3500 er ekstremt pålitelig og tilbyr et bredt spekter av materialmuligheter, inkludert selvkopierende papir, skilleark med faner og ark i storformat (f.eks. 320 mm x 491 mm).
- Siden maskinen tømmes mens den går, holdes utskriftsproduksjonen i gang.
- Styrt utlegging lar deg veksle mellom hvilken utlegger du sender jobbene til og sørger for den fleksibiliteten du trenger.
- Tømning etter behov sørger for at operatøren har kontroll – med et tastetrykk kan operatøren sende utskriften til en annen DS3500 hvis maskinen er konfigurert med to utleggere.
- Intuitiv jobboppretting for en uventet papirstopp inkluderer offset papiravklaring. Slik sørger operatøren raskt og enkelt for jobbintegritet.
- Mulighet for å angi antall ark som skal utgjøre en full bunke justerer vekten, slik at det blir enkelt for operatørene å løfte.

Xerox DS5000 storutlegger

Xerox Document Stacker 5000 (DS5000) storutlegger sørger for lange perioder med uavbrutt drift og enklere transport av oppsamlede offset utskriftsbunker som skal etterbehandles. Stablene flyttes enkelt ved hjelp av én av to vogner som følger med hver utlegger. DS5000 er DFA-kompatibel. Det betyr «plug-n-play» med alle andre Xerox Nuvera-systemer slik at det dekker dine produktivitetsforventninger. Utleggerens bypass-funksjon gjør det mulig å transportere utskrifter til andre integrerte etterbehandlingsalternativer fra tredjepart. Opptil to DS5000-utleggere kan kobles sammen for å øke utleggerkapasiteten din til 10 000 ark og sørge for praktisk tømning mens maskinen går.

Fordeler

- Legger ut opptil 5 000 ark i rette bunker, eller offset-bunker.
- Det kan kobles til flere enheter for å sørge for tømning mens maskinen kjører.
- Håndterer fullproduksjonshastighetene til Xerox Nuvera.

C.P. Bourg High Capacity Elevator

Bourg High Capacity Elevator er designet til bruk sammen med de flyttbare vognene til DS3500 og DS5000 og forenkler arbeidsflyten i ditt digitale utskriftsmiljø og tilkoblede etterbehandlingsmiljø ved å heve vognen og papirstabelen automatisk til et stabilt nivå, slik at operatøren kan legge fra seg settene og mate dem manuelt i en tilkoblet innbinder, eller annet etterbehandlingsutstyr. Den takler vogner fra Xerox Nuvera og er din tilkoblede forbindelse mellom storutleggeren og ulike etterbehandlingsenheter (som f.eks. innbinderen, en skjæremaskin, eller andre maskiner med manuell innlegging).

Fordeler

- Sørger for en tilkobling mellom storutleggeren og ulike etterbehandlingsenheter.
- Hever papirbunken til et konstant nivå slik at operatøren enkelt kan mate settene manuelt inn i eventuelt annet etterbehandlingsutstyr som brukes i trykkeriet.
- Kapasitet til å håndtere stabler på 508 mm og støtter bestrøket og ubestrøket papir.
- Enkelt å bruke, øker produktiviteten gjennom sitt brukervennlige, ergonomiske design.



Xerox DS3500 utlegger



Xerox DS5000 storutlegger

Profesjonell innbinding

GBC® FusionPunch® II

GBC FusionPunch II* forbereder dokumenter for spiralinnbinding ved å hulle og stable et bredt spekter av papirtyper med den hastigheten, kvaliteten og påliteligheten du trenger for produksjon med høyt volum. Denne integrerte hulleløsningen kan tilby et enestående papirhåndteringssystem som optimaliserer opptiden og reduserer skjevheter med en utrolig konsekvent registrering. Den håndterer også utfordrende jobber med blandede papirtyper, skilleark med faner og lettere papirtyper som tidligere har vært vanskelig å etterbehandle.

Fordeler

- Solid design sørger for pålitelig hulling med høy kvalitet, hver eneste gang.
- Over et dusin forskjellige stempler – som kan byttes ut på et par sekunder uten verktøy – sørger for støtte til alle de mest brukte spiralinnbindingene.
- Offset-utlegging reduserer etterbehandlingstiden enormt ved å forberede hvert trykte sett for umiddelbar innbinding.

Xerox® DB120-D Dokumentinnbinder

Kombinert eksternt og integrert liminnbindingssystem for digitale skrivere og trykkpresser som gir deg profesjonelt innbundne dokumenter med like høy kvalitet som med kommersiell innbinding. Den integrerte DB120-D dokumentinnbinderen kan tilby en av de sterkeste og mest holdbare liminnbindingene i bransjen og sørger for et profesjonelt etterbehandlet utseende med perfekt innbinding og omslag i et stort utvalg av stiler og farger. I tillegg kan du utvide dine muligheter for dokumentdesign med tilpassede omslag fra en rekke populære papirtyper, inkludert folietrykk, stansing og andre sofistikerte etterbehandlingsfunksjoner.

Fordeler

- Innbundne bøker med samme holdbarhet som liminnbundne bøker med 2-120 ark.
- Øker fleksibiliteten med to produktkonfigurasjoner: integrert og eksternt/tilkoblet.
- Ingen trimming nødvendig.
- Håndterer mange papirtyper for flere designmuligheter.

* Produktet er ikke lenger tilgjengelig i Frankrike



GBC® FusionPunch® II



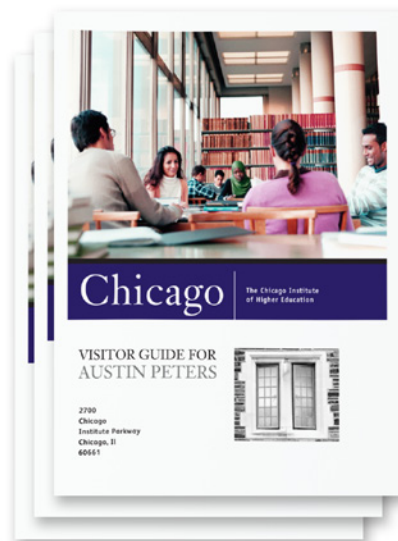
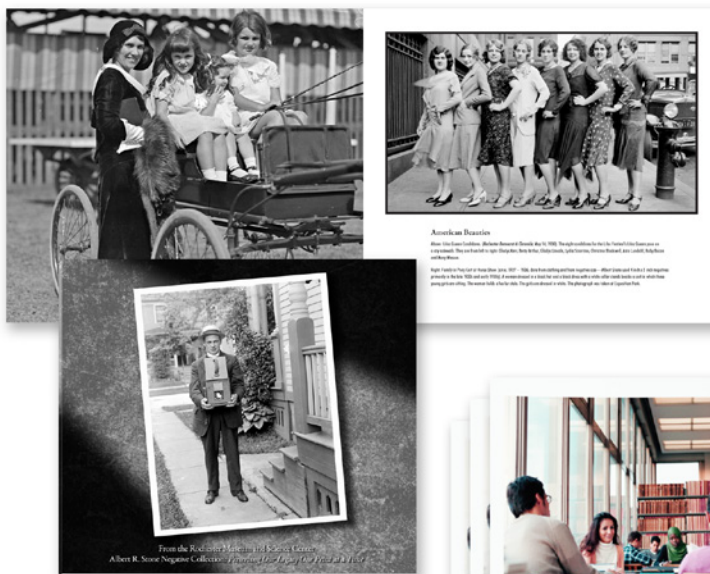
Xerox DB120-D Dokumentinnbinder

Duplo DBM-5001 Inline Booklet Maker

Duplo DBM-5001 Booklet maker kan integreres med Xerox Nuvera® og sørger for et komplett kant-til-kant-utskrifts- og hefteproduksjonssystem som er perfekt for en rekke on-demand-applikasjoner. Løsningen er enkel å bruke med det nyeste innenfor akkumuleringssystemer, Hohner-stiftehoder og trykknapper for oppsett og omstilling. Hjørne- eller sidestiftede jobber kan sendes til en separat mottaker, mens andre jobber fortsetter gjennom trimmeren og ut på det standardstyrte DBMSS1 Short Stackler-leveringsbeltet. Dette systemet er fleksibelt og praktisk både for lange og korte jobber og opptrykk.

Fordeler

- Eksepsjonelt brukervennlig og allsidig.
- Standard, solide Hohner-stiftehoder sørger for pålitelig og kontinuerlig produksjon.
- Firehodet stiftefunksjon produserer hefter med to-opp på ett enkelt ark.
- Unik utjevnings- og kant-til-kant-funksjon, som sørger for et mer profesjonelt utseende.
- Den valgfrie Slit, Cut & Crease-modulen (SCC) kan trimme hvert ark på fire sider. I tillegg kan SCC-modulen presse omslaget og de innerste sidene i heftet, eventuelt alle arkene i heftet, slik at det blir minst mulig sprekker i bildet i brettekanten.
- Med den valgfrie Square Spine-modulen (firantryggmodulen) kan det trykkes tekst på ryggen. Heftene kan deretter stables stående i hyllen og enkelt hentes frem. Flere hefter med firkantet rygg kan pakkes også.



Duplo DBM-5001 Inline Booklet Maker

Enkel hefteproduksjon

GBC® eBinder 200™

GBC eBinder 200 er et automatisk, mekanisk innbindingssystem som etterbehandler alle dokumentformater med ett enkelt innbindingselement som automatisk justerer seg etter tykkelsen til den enkelte bok. GBC eBinder 200 er helautomatisk og lager raskt og enkelt flate bøker med høy kvalitet, via integrerte funksjoner. Det innovative «one-size-fits all» GBC Ellipse-elementet produserer elegante, flatliggende og 360-graders innbundne bøker med et friskt og moderne uttrykk. Elementets ellipseprofil lager kompakte dokumenter som er enklere å sende, lagre og stable.

Fordeler

- Utlegger-, hulle- og innbindingsfunksjonalitet i én og samme integrerte enhet.
- Varig polyesterinnbindingselement justerer seg selv slik at det passer for alle størrelser, enkelt og produktivt (tilgjengelig i sort, marineblått, hvitt og frostet/gjennomsiktig).
- Kompakt format, med en bredde på ca. 597 mm.
- Produserer 360-graders flate hefter – med opptil 100 ark – med et profesjonelt utseende.
- Kan videresende ark til neste etterbehandlingsenhet i rekken.

Xerox® Tape Binder

For enkel produksjon av dokumenter med profesjonelt utseende, kan Xerox Nuvera® Production og Perfecting Production Systems med Xerox Tape Binder tilby høye hastigheter og skarpe bilder, i tillegg til enkel og praktisk, integrert liminnbinding. Betjeningen er enkel, med kontroller som gir deg muligheten til å definere jobbinnstillinger, vise status og utføre enkle oppgaver direkte fra kontrollpanelet til innbinderen. Det er også enkelt å bytte innbindingstape, med praktiske kassetter som er lette å sette inn. Nå tilgjengelig i konfigurasjoner med to Xerox Tape Binders for økt produktivitet.

Fordeler

- Utmerket for dokumenter som overstiger stiftengrensen.
- Sørger for en estetisk, profesjonell etterbehandling for innbundne bøker og håndbøker på 15-125 ark.
- Økonomisk løsning for dokumenter med kort forventet levetid, eller som er utarbeidet spesifikt for intern bruk, som f.eks. rutinemessige rapporter, referansedata og ulike kataloger.
- Sikret mot uautoriserte endringer og sørger for at dokumentene er hele.
- Gjenoppretting av jobber ned på sett-nivå, sørger for jobbintegritet i tilfelle papirstopp.
- Kan kjøre i Binding Mode eller Bypass Mode, som sender ark videre til etterbehandlingsenheter fra tredjepart.

Plockmatic Pro 30 Booklet Maker*

For å holde hefteproduksjonen internt, velger du Plockmatic Pro 30 Booklet Maker for rask hefteproduksjon med profesjonell kvalitet. Designet for å kjøre produksjonsjobber og kan ryggstifte og false fra 2 til 30 ark (80 g/m²) for hefter på opptil 120 sider. Plockmatic Pro 30 Booklet Maker bretter og ryggstifter automatisk og konverterer enkeltark til ferdig etterbehandlede hefter. Den valgfrie Square fold-modulen lager en fin firkantet rygg som er den perfekte avslutningen på ethvert hefte. Plockmatic Pro 30 korter ned hefteproduksjonstiden og gjør Xerox Nuvera til en strømlinjeformet hefteproduksjonsløsning.

Fordeler

- Kan enkelt produsere en rekke ulike hefter i én, fortløpende operasjon.
- Designet for å kunne kjøre lengre produksjonsserier
- Håndterer tykkelser fra 64 g/m² til 250 g/m² og A4-, A3- og SRA3-ark.
- Valgfri Squarefold-heftemodul som gjør at du kan brette produktet flatt for en firkantet, perfekt innbinding.
- Mulighet til å legge til fortrykte fargeomslag både foran og bak, for å lage slitesterke, iøyenfallende kataloger, brukerhåndbøker, kursmaterieell osv.
- Fleksibilitet som følger av off-line-funksjon.

*Tilgjengelig på Xerox Nuvera 100/120/144 EA produksjonssystem



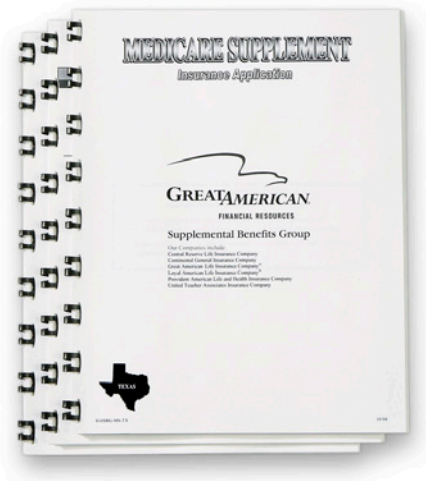
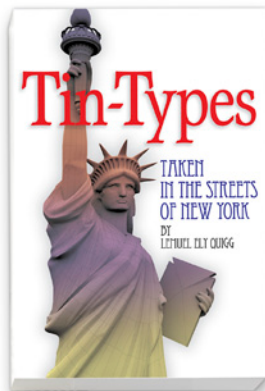
GBC® eBinder 200™



Xerox Tape Binder



Plockmatic Pro 30 Booklet Maker



Watkiss PowerSquare™ 200

Watkiss PowerSquare™ 200 er et komplett hefteproduksjonssystem som kombinerer de fire prosessene som er nødvendige for å produsere håndbøker med høy kvalitet: stifting, brette, sette inn rygg og trimming. Denne etterbehandleren produserer SquareBack™-bøker som er opptil 200 sider/50 ark tykke. Den har helautomatiske innstillinger og inkluderer ett enkelt stiftehode med 6 posisjoner som sørger for en variabel stiftelengde som kan tilpasses ulike boktykkelser. Watkiss PowerSquare 200 er et kostnadseffektivt alternativ til perfekt innbinding eller liminnbinding, og kan håndtere en maksimal boktykkelse på 10 mm (200 sider/50 ark à 80 g/m²).

Fordeler

- SquareBack™-bøker ser ut som perfekt innbundne bøker, men er i tillegg like holdbare som stiftede rygger.
- PowerSquares stiftehode med seks posisjoner gjør det mulig med flere-opp layout for hefter i «lommeformat», som blir billigere å skrive ut.
- Plassbesparende, ergonomisk design med et veldig kompakt format.
- Passer til alle papirtyper og -formater som er tilgjengelige på Xerox Nuvera® Production og Perfecting Production Systems.
- Automatisk arkrotasjon holder tritt med skriverens hastighet.



Watkiss PowerSquare™ 200

C.P. Bourg BDFx Booklet Maker med Square Edge

Denne kompakte hefteproduksjonsløsningen kombinerer tre funksjoner – stifting, falsing og trimming – i én og samme etterbehandler. Det helautomatiske oppsettet kontrollerer dokumentstørrelse, stifteplasseringen, mellomrommet mellom falserrullene og justeringen av trimmeren for hefter med profesjonelt utseende. BDFx godtar mange ulike papirtyper, inkludert bestrøket papir. Den kjører i to heftemoduser: ryggstifting av opptil 22 ark (80 g/m²) eller toppstifting for bøker som stiftes i hjørnet. Valgfri firkantmodul flater ut den stiftede ryggen for et perfekt innbindingsutseende og kjører med full produksjonshastighet. Passer perfekt for kant-til-kant-applikasjoner.

Fordeler

- Kraftig brukergrensesnitt viser all relevant informasjon som f.eks. maskinstatus.
- Rask, helautomatisk hefteproduksjonsløsning med hjørnestifting og verktøyfritt oppsett for kundeutskiftbare stiftekassetter.
- Stifte-, false- og trimmeoperasjoner kan forbigås i samsvar med produksjonsbehovene.
- Valgfri omslagsmater tilgjengelig for å gi heftene et profesjonelt utseende.
- Valgfri løkkestifting.



C.P. Bourg BDFx Booklet Maker med Square Edge

C.P. Bourg Book Factory med CMT 330 Three Knife Trimmer

Produser etterbehandlede bøker enkelt, raskt og fleksibelt på Xerox Nuvera utstyrt med C.P. Bourg Book Factory. Sammen utgjør de den perfekte integrerte løsningen for å produsere bøker og referansehandbøker, kataloger og annet. Ved hjelp av maskinens DFA, flyttes arkene direkte over til et transportbelte som er integrert med C.P. Bourg, der de perforeres, roteres, brettes og sys til signaturer. De sendes automatisk til innbinderen der ryggen freses og syntetisk, varmt lim påføres før omslaget legges på for den endelige, perfekte innbindingen. Boken går deretter automatisk gjennom en tresidig trimmer der den endelige finishen utføres. (CMT 330 tresidig trimmer er en valgfri modul.) Produsert med full hastighet med Xerox Nuvera® Perfecting Production System, vil bøkene være klare for umiddelbar levering.

Fordeler

- Produser kvalitetsbøker med profesjonelt utseende raskt og enkelt.
- Umiddelbart oppsett strømlinjeformer bokproduksjonsprosessen.
- Automatisert, integrert etterbehandling krever færre manuelle inngrep.
- Muligheten til å skrive ut 2-opp, øker produktiviteten og korter ned leveringstiden.
- Full jobboppretting holder jobbene i gang og opprettholder full jobbintegritet.



C.P. Bourg Book Factory med CMT 330 Three Knife Trimmer

CEM DocuConverter™*

CEM DocuConverter optimaliserer utskriften ved å skrive ut dokumentene på de mest kostnadseffektive papirtypene og konvertere dem til riktig dokumentformat. Konverterte (kryssklippede) dokumenter blir bufret, lagt ut, eventuelt som offset i angitte bunker og sendt til transportbeltet. Stablene er deretter klare for ytterligere etterbehandling. En valgfri rullskjærefunksjon (process-direction cut) gir deg muligheten til å skrive ut og konvertere fire bilder per side. Når du bruker denne funksjonen sammen med den krysskuttende funksjonen, vil det endelige resultatet bestå av to stabler med sorterte dokumenter side om side. Oppsett og generell maskinkontroll gjennomføres ved hjelp av et integrert kontrollpanel med digital skjerm.

Fordeler

- Kan kontinuerlig stable bokblokker på opptil 305 mm på et utleggerbelte, noe som øker produktiviteten.
- Fjerner behovet for arbeidskrevende manuell kutting av store ark.
- Reduserer skriverens klikkpris ved å trykke arbeidet på det største papirformatet.

*Tilgjengelig på Xerox Nuvera 200/288 Perfecting Production Systems

Det har aldri vært enklere å kombinere ditt Xerox Nuvera® 200/288 Perfecting Production System og Xerox Nuvera® 100/120/144 produksjonssystem med en etterbehandler. Du vil like vårt utvalg av integrerte etterbehandlingsløsninger som raskt og effektivt hjelper deg å produsere innbundne dokumenter med høy kvalitet. Vi tilbyr deg akkurat det etterbehandlingsutstyret du trenger for å gi jobbene dine et profesjonelt utseende.



CEM DocuConverter™

Spesifikasjoner* for Xerox Nuvera® 100/120/144 produksjonssystem

Xerox Nuvera® 200/288 Perfecting Production System

Enhet	MFF Pro	MFF Pro Plus	BFM	BFM+	BFM-Direct Connect	DS3500 Utlegger	DS5000 Utlegger	GBC® FusionPunch® II	Xerox DB120 Innbinder
Fysiske mål (b x d x h) – Millimeter	1067 x 711 x 1176	1067 x 711 x 1176	838 x 721 x 1133	838 x 721 x 1133	838 x 721 x 1133	930 x 711 x 1176	1000 x 711 x 1176	1372 x 813 x 1168	1422 x 610 x 1295
Vekt	138 kg	138 kg	167 kg	167 kg	167 kg	218 kg	218 kg	281 kg	193 kg
Papirtykkelser	56-250 g/m ²	56-250 g/m ²	56-250 g/m ²	56-250 g/m ²	56-250 g/m ²	56-250 g/m ²	56-250 g/m ²	60-250 g/m ²	80-120 g/m ²
Etterbehandlings-type	Utlegging/stifting/hefter	Utlegging/stifting/hefter/hulling	Utlegging/stifting	Utlegging/stifting	Utlegging/stifting	Utlegging/sortering	Utlegging/sortering	Hullede ark	Liminnbundne hefter
Minste papirformat – øvre magasin	140 x 203 mm	140 x 203 mm	140 x 203 mm	140 x 203 mm	140 x 203 mm	140 x 203 mm	140 x 203 mm	Ikke tilgjengelig	Ikke tilgjengelig
Største papirformat – øvre magasin	325 x 470 mm	325 x 470 mm	320 x 470 mm	320 x 470 mm	320 x 470 mm	320 x 470 mm	320 x 470 mm	Ikke tilgjengelig	Ikke tilgjengelig
Kapasitet øvre magasin	250	250	250	250	250	250	250	Ikke tilgjengelig	Ikke tilgjengelig
Minste antall stiftede ark/arkformat	2	2	2	2	2	Ikke tilgjengelig	Ikke tilgjengelig	Ikke tilgjengelig	Ikke tilgjengelig
Største antall stiftede ark/arkformat	100	100	100	100	100	Ikke tilgjengelig	Ikke tilgjengelig	Ikke tilgjengelig	Ikke tilgjengelig
Maks. antall stifter	2	2	2	2	2	Ikke tilgjengelig	Ikke tilgjengelig	Ikke tilgjengelig	Ikke tilgjengelig
Godkjent	bare 100EA/120EA	bare 100EA/120EA	Alle systemer	Alle systemer	Alle systemer	Alle systemer	Alle systemer	Alle systemer	Alle systemer
Ryggstifting eller stifting	Stifting	Stifting	Stifting	Stifting	Stifting	Stifting	Stifting	Ikke tilgjengelig	Ikke tilgjengelig
Hefteproduksjon	J	J	N	N	N	N	N	Ikke tilgjengelig	J
Maks. antall ark per bok	15	15	Ikke tilgjengelig	Ikke tilgjengelig	Ikke tilgjengelig	Ikke tilgjengelig	Ikke tilgjengelig	Ikke tilgjengelig	120
Trimming av kanter	N	N	N	N	N	Ikke tilgjengelig	Ikke tilgjengelig	Ikke tilgjengelig	N
Kapasitet, hovedutlegger	2000	2000	3000	3000	3000	3500	5000	2500	20-100 sett
Minste utleggerstørrelse	148 x 203 mm	148 x 203 mm	178 x 203 mm	178 x 203 mm	178 x 203 mm	178 x 203 mm	177,8 x 254 mm	178 x 254 mm	Ikke tilgjengelig
Største utleggerstørrelse	325 x 470 mm	325 x 470 mm	305 x 470 mm	305 x 470 mm	305 x 470 mm	320 x 491 mm	320 x 491 mm	279 x 432 mm	Ikke tilgjengelig
Minste hefteformat	A4	A4	Ikke tilgjengelig	Ikke tilgjengelig	Ikke tilgjengelig	Ikke tilgjengelig	Ikke tilgjengelig	Ikke tilgjengelig	A4
Største hefteformat	A3	A3	Ikke tilgjengelig	Ikke tilgjengelig	Ikke tilgjengelig	Ikke tilgjengelig	Ikke tilgjengelig	Ikke tilgjengelig	A4
Falsing	C-fals, Z-fals, dobbeltfals	C-fals, Z-fals, dobbeltfals	N	N	N	N	N	N	N
Hullefunksjon	N	J (2/4-hull)	N	N	N	N	N	J (Flere stempler tilgjengelig)	N
Bypass/mating av enheter fra tredjepart	N	N	N	N	J	J	N	J (Bypass-utlegger kreves)	N
Mates via/krever	Ikke tilgjengelig	Ikke tilgjengelig	Ikke tilgjengelig	Ikke tilgjengelig	Ikke tilgjengelig	Ikke tilgjengelig	DS5000 Utlegger	DS3500	DS3500
Format på etterbehandlet bok – minste	Ikke tilgjengelig	Ikke tilgjengelig	Ikke tilgjengelig	Ikke tilgjengelig	Ikke tilgjengelig	Ikke tilgjengelig	Ikke tilgjengelig	Ikke tilgjengelig	Ikke tilgjengelig
Format på etterbehandlet bok – største	Ikke tilgjengelig	Ikke tilgjengelig	Ikke tilgjengelig	Ikke tilgjengelig	Ikke tilgjengelig	Ikke tilgjengelig	Ikke tilgjengelig	Ikke tilgjengelig	Ikke tilgjengelig

*Spesifikasjonene kan når som helst endres. For å sikre at du har de nyeste spesifikasjonene, sjekk med din Xerox-representant.

Enhet	Duplo DBM-5001	GBC® eBinder 200™	Xerox Tape Binder	Plockmatic Pro 30 Booklet Maker	Watkiss PowerSquare™ 200	C.P. Bourg BDFx Booklet Maker	C.P. Bourg Book Factory	CEM DocuConverter
Fysiske mål (b x d x h) – Millimeter	3621 x 762 x 980	597 x 864 x 964	870 x 711 x 1080	1455 x 645 x 1085	1675 x 1870 x 1330	2650 x 739 x 1803	6388 x 4374 x 1803	4300 x 838 x 1100
Vekt	702 kg	183 kg	160 kg	135 kg	431 kg	450 kg	2931 kg	497 kg
Papirtykkelser	80-300 g/m ²	68-120 g/m ²	60-250 g/m ²	64-250 g/m ²	70-250 g/m ²	80-300 g/m ²	60-160 g/m ²	60-200 g/m ²
Etterbehandlingstype	Signatur-hefter	Flate hefter	Liminnbundne hefter	Signatur-hefter	Signatur-hefter	Stifting/Signatur-hefter	Innbundne bøker	Bokblokker (sett med forhåndskuttete boksider)
Minste papirformat – øvre magasin	Ikke tilgjengelig	Ikke tilgjengelig	Ikke tilgjengelig	Ikke tilgjengelig	Ikke tilgjengelig	Ikke tilgjengelig	Ikke tilgjengelig	Ikke tilgjengelig
Største papirformat – øvre magasin	Ikke tilgjengelig	Ikke tilgjengelig	Ikke tilgjengelig	Ikke tilgjengelig	Ikke tilgjengelig	Ikke tilgjengelig	Ikke tilgjengelig	Ikke tilgjengelig
Kapasitet øvre magasin	Ikke tilgjengelig	Ikke tilgjengelig	Ikke tilgjengelig	Ikke tilgjengelig	Ikke tilgjengelig	Ikke tilgjengelig	Ikke tilgjengelig	Ikke tilgjengelig
Minste antall stiftede ark/arkformat	30 – 120 x 170 mm	Ikke tilgjengelig	Ikke tilgjengelig	Ikke tilgjengelig	Ikke tilgjengelig	2	Ikke tilgjengelig	Ikke tilgjengelig
Største antall stiftede ark/arkformat	30 – 351 x 366 mm	Ikke tilgjengelig	Ikke tilgjengelig	Ikke tilgjengelig	Ikke tilgjengelig	50	Ikke tilgjengelig	Ikke tilgjengelig
Maks. antall stifter	2	Ikke tilgjengelig	Ikke tilgjengelig	Ikke tilgjengelig	Ikke tilgjengelig	1	Ikke tilgjengelig	Ikke tilgjengelig
Godkjent	100EA/120EA	Alle systemer	Alle systemer/to konfigurasjoner tilgjengelig	Alle systemer	Alle systemer	Alle systemer	Bare 200EA/288EA	Bare 200EA/288EA
Ryggstifting eller stifting	Ryggstifting	Ikke tilgjengelig	Ikke tilgjengelig	Stifting	Stiftehode	Stiftehode	Ikke tilgjengelig	Ikke tilgjengelig
Hefteproduksjon	J	J	J	J	J	J	Ikke tilgjengelig	Ikke tilgjengelig
Maks. antall ark per bok	25	100	120	30	50	22	500 boksider 41 mm rygg	Ikke tilgjengelig
Trimming av kanter	J	N	N	J (valgfri modul)	J	J	J (valgfri 3-knivers trimmemodul)	Krysskuttende rullskjæremaskin/sammenslåing
Kapasitet, hovedutlegger	Kontinuerlig	9- til 100-arks bøker	1500 ark eller 30 bøker	15 sett med 30-arks hefter	35 sett med 20-arks hefter	Kontinuerlig	Kontinuerlig	178 - 289,5 mm høye stabler
Minste utleggerstørrelse	Ikke tilgjengelig	Ikke tilgjengelig	Ikke tilgjengelig	Ikke tilgjengelig	Ikke tilgjengelig	Ikke tilgjengelig	Ikke tilgjengelig	Ikke tilgjengelig
Største utleggerstørrelse	Ikke tilgjengelig	Ikke tilgjengelig	Ikke tilgjengelig	Ikke tilgjengelig	Ikke tilgjengelig	Ikke tilgjengelig	Ikke tilgjengelig	Ikke tilgjengelig
Minste hefteformat	120 x 80 mm (m/u trimming)	A4	A4	A4	200 x 200 mm	140 x 108 mm	Ikke tilgjengelig	Ikke tilgjengelig
Største hefteformat	320 x 250 mm	A4	A4	A3	340 x 500 mm	320 x 235 mm	Ikke tilgjengelig	Ikke tilgjengelig
Falsing	J	N	N	J	J	J – Kan brukes i «Fold Only» modus	Ikke tilgjengelig	Ikke tilgjengelig
Hullefunksjon	N	N	N	Ikke tilgjengelig	Ikke tilgjengelig	Ikke tilgjengelig	Ikke tilgjengelig	Ikke tilgjengelig
Bypass/mating av enheter fra tredjepart	N	J	J	N	N	N	N	N
Mates via/krever	DS3500 eller BFM-Direct Connect	DS3500 eller BFM-Direct Connect	DS3500 eller BFM-Direct Connect	BFM-Direct Connect	DS3500 eller BFM-Direct Connect	DS3500 eller BFM-Direct Connect	DS3500	DS3500
Format på etterbehandlet bok – minste	Ikke tilgjengelig	Ikke tilgjengelig	Ikke tilgjengelig	Ikke tilgjengelig	Ikke tilgjengelig	Ikke tilgjengelig	210 x 140 mm	203 x 152,4 mm bokblokker
Format på etterbehandlet bok – største	Ikke tilgjengelig	Ikke tilgjengelig	Ikke tilgjengelig	Ikke tilgjengelig	Ikke tilgjengelig	Ikke tilgjengelig	356 x 305 mm	355,6 x 60,4 mm bokblokker

www.xerox.no

