

Nieograniczone możliwości.

Drukarka Xerox® PrimeLink® C9265 / C9275 / C9281



Czas postawić na elastyczność.

Gdy wymagania klientów zmieniają się z minuty na minutę, potrzebujesz drukarki o szerokim zakresie możliwości — luksusowe wydruki, niezliczone opcje podawania i wykańczania w jakości biurowej i produkcyjnej oraz szybkie i bezproblemowe, zwiększające wydajność przepływu pracy. To zupełnie nowa drukarka serii Xerox® PrimeLink® C9200.

TERAZ KAŻDY MOŻE DRUKOWAĆ JAK PROFESJONALISTA

PrimeLink® to nowe urządzenie do produkcji niskonakładowej o ogromnym potencjale dzięki prędkości drukowania do nawet 81 wydruków na minutę. Niezależnie od tego, czy prowadzisz biuro, agencję, instytucję edukacyjną czy drukarnię, urządzenie PrimeLink® pozwoli Ci uzyskać najwyższą jakość obrazu ze względu na bezproblemowe wsparcie i najszerszą gamę możliwości na rynku produkcji niskonakładowej.

NAJWYŻSZA JAKOŚĆ WYDRUKU

Jakość obrazu wykraczająca poza typowe oczekiwania wobec drukarki biurowej, z wysokimi rozdzielczościami i atrakcyjnymi wydrukami kolorowymi. Ponadto:

Wyraźny, bogaty czarny tekst i nieskazitelna grafika w pełnej gamie kolorów z tonerem HD-EA (High Definition Emulsion Aggregate)

Zoptymalizowane wyrównanie przód-tył 0,5 mm zachowuje całą treść w odpowiednim miejscu

Stać jakość o wysokiej precyzji dzięki nowej energooszczędnej technologii druku LED zapewniającej obrazowanie 2400 x 2400 dpi

Dokładna gęstość i jakość kolorów dzięki zaawansowanej funkcji prostej regulacji jakości obrazu (SIQA)

Obsługa rozszerzonego drukowania bardzo długich arkuszy (XLS) o większych rozmiarach (51 cali/1300 mm)

Niezawodne podawanie kopert w najróżniejszych rozmiarach w ramach standardowych funkcji — bez potrzeby używania specjalnego zestawu



SZEROKA GAMA OPCJI PODAWANIA I WYKAŃCZANIA

Sprawna produkcja dowolnych nakładów — zarówno małych, jak i dużych — z możliwością bezpośredniego wykańczania na praktycznie każdym nośniku to gwarancja sukcesu.

Poszerz swoją ofertę dzięki większej liczbie obsługiwanych nośników o gramaturze do 400 g/m² i rozmiarze do 51 cali/1300 mm.

Optymalizuj pracę drukarki do każdego zadania, korzystając z bibliotek niestandardowych treści

W pełni wykorzystaj szerokie możliwości i produktywność urządzenia, oszczędzając przy tym miejsce

DRUKARKA, KTÓRA ZMIENIA PRACĘ W PRZYJEMNOŚĆ

Wydajniejsza praca oznacza większą produktywność i jakość. Nowy zintegrowany serwer kolorów drukarki Xerox® PrimeLink® serii C9200 oferuje to i wiele więcej (w standardzie) dzięki gotowym przepływowi pracy i zaawansowanym, funkcjom drukowania dostępnym za pośrednictwem 10-calowego ekranu dotykowego, które ułatwiają drukowanie/kopiowanie/ skanowanie jednym dotknięciem.

Serwery druku EX i EX-i C9200 z technologią by Fier® (opcja) oferują narzędzia produkcyjne znane w różnego typu drukarniach — w tym szeroką gamę produktów Fier® służących do zaawansowanego zarządzania kolorami, konfigurowania prac i nie tylko.

SZYBKE I SPRAWNE PRZEPEŁY PRACY ORAZ SWOBODA KONFIGURACJI

Oszczędzaj czas i zasoby dzięki zmieniającej przepływy i środowisko pracy automatyzacji.

Przyspiesz pracę, korzystając z oprogramowania Xerox® FreeFlow® Core i innych rozwiązań w zakresie przepływów pracy FreeFlow®

Monitorowanie i analiza urządzeń oraz zarządzanie drukarką lub całą flotą urządzeń za pomocą oprogramowania Xerox® FreeFlow® Vision

Połączenie do XMPie za pomocą aplikacji Connect pozwala tworzyć nowe, kreatywne aplikacje i wstępnie ładowane szablony umożliwiające personalizację

Swoboda druku z dowolnego urządzenia obsługującego drukowanie mobilne za pomocą aplikacji Xerox® @PrintByXerox.

OCHRONA PRZED WSPÓŁCZESNYMI I PRZYSZŁYMI ZAGROŻENIAMI

Szereg funkcji zabezpieczeń i certyfikatów zapewnia stopień ochrony urządzenia PrimeLink® wykraczający nawet poza obowiązujące w organizacji standardy. Nasze wszechstronne podejście do bezpieczeństwa opiera się na trzech zasadach gwarantujących nieprzerwaną ochronę i zgodność z przepisami, niezależnie od branży.

Całkowicie nowa drukarka Xerox® PrimeLink® serii C9200



Na ilustracji przedstawiono: serwer druku Fiery® EX, wielkoformatowy podajnik dużej pojemności z dwiema tacami, drukarka Xerox® PrimeLink® serii C9200, zaginarka i dwustronna przycinarka, finisher Xerox® Production Ready z urządzeniem wykonującym broszury, przycinarka Xerox® SquareFold®



Prędkości:
65/75/81 str./min



Gramatura papieru:
do 400 g/m²

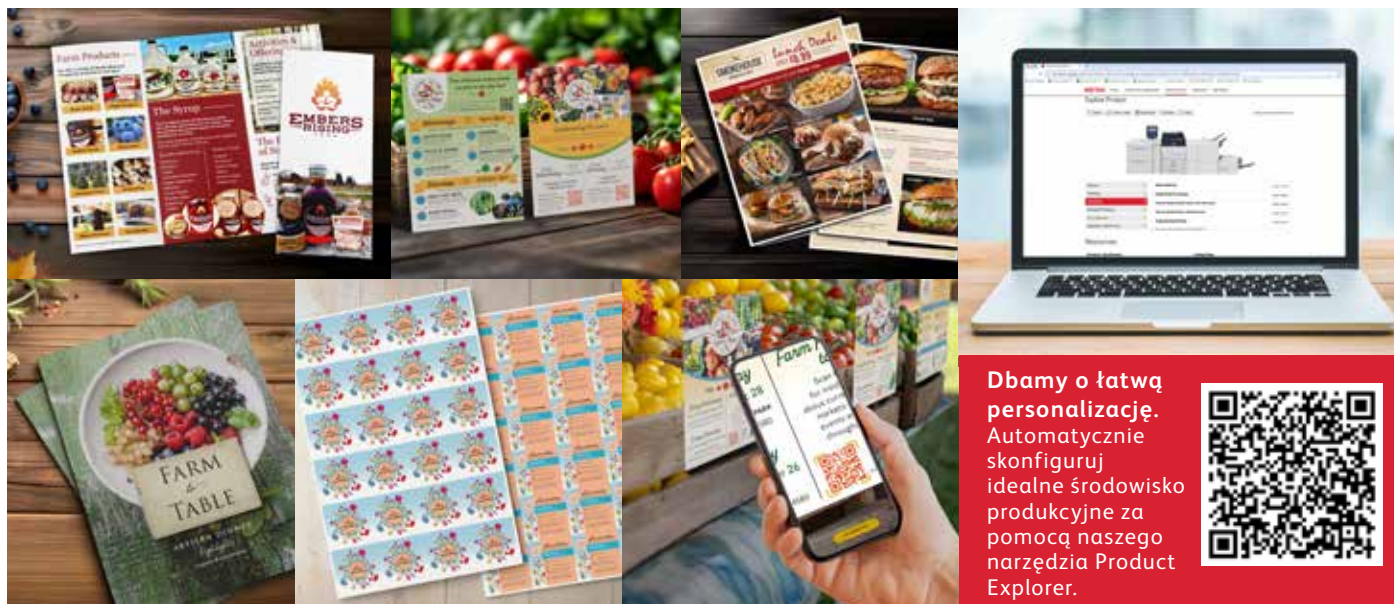


Nośnik banerów:
Do 51 cali / 1300 mm



Standardowa pojemność (5 tac):
3500 arkuszy z opcjonalnym podajnikiem o dużej pojemności z jedną tacą dużego rozmiaru (OHCF); 7500 arkuszy z podajnikiem OHCF z dwiema tacami

- 1 Opcjonalne wielkoformatowe podajniki o dużej pojemności z jedną lub dwiema tacami (OHCF)
- 2 Taca 5 (MSI / taca boczna)
- 3 Zdalny interfejs użytkownika
- 4 Inteligentny czujnik zbliżeniowy
- 5 Skaner kolorowy z dwiema głowicami i prędkością do 270 obr./min
- 6 Tace standardowe 1-5
- 7 Opcjonalny serwer druku Xerox® EX C9200 Powered by Fiery®
- 8 Standardowy zintegrowany serwer drukarki Xerox® PrimeLink® serii C9200
- 9 Toner HD-EA (High Definition Emulsion Aggregate)
- 10 Technologia druku LED
- 11 Inteligentny/zaawansowany element wyrównujący
- 12 Wyrównanie przód-tył 0,5 mm
- 13 Biblioteka niestandardowych treści
- 14 Przeprojektowana ścieżka papieru
- 15 Przegniatarka i dwustronna przycinarka Xerox®
- 16 Wiele opcji wykańczania dla druku produkcyjnego i środowisk biurowych



Dbamy o łatwą personalizację. Automatycznie skonfiguruj idealne środowisko produkcyjne za pomocą naszego narzędzia Product Explorer.



Drukarka Xerox® PrimeLink® C9265 / C9275 / C9281

SPECYFIKACJE URZĄDZENIA	PRIMELINK C9265		PRIMELINK C9275		PRIMELINK C9281	
PRĘDKOŚCI JEDNOSTRONNE	Kolor	Druk czarno-biały	Kolor	Druk czarno-biały	Kolor	Druk czarno-biały
8,5 x 11 cali / A4	Do 65 str./min	Do 65 str./min	Do 75 str./min	Do 75 str./min	Do 81 str./min	Do 81 str./min
11 x 17 cali / A3	Do 34 str./min	Do 34 str./min	Do 37 str./min	Do 37 str./min	Do 42 str./min	Do 42 str./min
12 x 18 cali / SRA3	Do 30 str./min	Do 30 str./min	Do 34 str./min	Do 34 str./min	Do 38 str./min	Do 38 str./min
Wymiary drukarki	Wysokość: 45,4 cala / 1154 mm; Szerokość: 62 cala / 1575 mm; Głębokość: 31,2 cala / 793 mm (w tym taca boczna i offsetowa taca wyjściowa)					
Wydajność miesięczna	Maksymalnie 300 000 stron (maksymalna liczba stron w dowolnym miesiącu; nie oczekuje się, że będzie utrzymana na stałe)					
Średnia miesięczna liczba wydruków (AMPV):	Od 10 000 do 60 000 stron na miesiąc					
Elastyczność/gramatury papieru	<p>Standardowa pojemność na papier: 3 500 arkuszy: (Taca 1 i 2: 540 arkuszy, taca 3: 890 arkuszy, taca 4: 1280 arkuszy, taca 5 (MSI / boczna): 250 arkuszy)</p> <p>Maks. pojemność na papier: 7500 arkuszy (taca 1 i 2: 540 arkuszy, taca 3: 890 arkuszy, taca 4: 1280 arkuszy, taca 5 (MSI / boczna): 250 arkuszy, wielkoformatowy podajnik dużej pojemności z dwiema tacami: 4 000 arkuszy)</p> <p>Rozmiary: Taca 1: od 5,5 x 8,5 cala do 12 x 18 cali / A5 do SRA3; Taca 2: od 5,5 x 8,5 cala do 11 x 17 cali / A5 do SRA3; Taca 3: od 7,25 x 10,5 cala do 8,5 x 11 cali / B5, A4; taca 4: od 7,25 x 10,5 cala do 8,5 x 11 cali / B5, A4</p>					
Jakość obrazu	Technologia druku	Wyznacza nowy, wyższy standard jakości obrazu w produkcji niskonakładowej dzięki technologii LED, rozdzielczości 2400 x 2400 dpi z zaawansowanym wyświetlaczem HD LED i tonerem HD EA zapewniającym wyjątkową wyrazistość obrazu i żywe, intensywne kolory.				
	Ekran liniowy	Ekran 150 / 200 / 300 / 600-punktowy, ekran 200-liniowy; poprawiona, stochastyczna jakość tekstu i grafiki				
	Wyrównanie	<ul style="list-style-type: none"> Najnowocześniejsza technologia wyrównania zapewniająca precyzyjną kontrolę Prosta regulacja jakości obrazu (ang. Simple Image Quality Adjustment, SIQA) do ujednoczenia korekcy przekosu, rejestracji i gęstości (dostępna we wszystkich konfiguracjach) +/- 0,5 mm. Odchylenia mogą wystąpić w zależności od rozmiaru papieru, tacy itp. 				
Funkcje drukowania		<ul style="list-style-type: none"> Wydruk, kopiowanie, skanowanie i faksowanie (opcjonalnie), łącznie ze skanowaniem do PC, USB lub e-maila i drukowanie mobilne Szeroki zakres nośników umożliwia drukowanie wszystkiego: od kartek pocztowych po plakaty, na papierze powlekany i niepowlekany o gramaturze do 400 g/m² Xerox Extensible Interface Platform® (EIP) umożliwia połączenie z zewnętrznymi rozwiązaniami w zakresie oprogramowania Opcjonalne moduły wykańczania na linii produkcyjnej umożliwiają drukowanie banerów, zszywanie dokumentów, dziurkowanie, składanie, a także zszywanie, zginanie i przycinanie trzema nożami broszur, prezentacji zszywanych, raportów i biuletynów Warto zapewnić sobie spokój dzięki takim zintegrowanym opcjom bezpieczeństwa jak filtrowanie IP, nadpisywanie obrazu, zabezpieczone drukowanie, szyfrowane skanowanie do e-maila, uwierzytelnianie i wsparcie IPv6 	<ul style="list-style-type: none"> Rozmiar arkusza XLS lub baneru 51 cali / 1295 mm (taca papieru 5 i OHCF za pośrednictwem tacy 5) i maksymalna gramatura 220 g/m² Maksymalna gramatura papieru 400 g/m² (tylko taca 5 i OHCF), automatyczny druk dwustronny przy gramaturze do 350 g/m² (taca boczna i OHCF) Wymienne jednostki Xerox® do tonerów, bębnow obrazowania, urządzenia utrwalającego, elektrody załadunkowej, pojemnika na odpady i zszywarek Zindywidualizowana konfiguracja papieru i katalog papieru Toner do załadunku bez przerywania pracy i możliwości obsługi papieru Zdalny interfejs użytkownika i inteligentny czujnik zbliżeniowy Funkcje opcjonalne: Zestaw CACE (Common Access Card Enablement), opcje księgowania, PostScript ze zintegrowanym serwerem kolorów 			
Serwery	Wypożyczenie standardowe	<ul style="list-style-type: none"> Standardowy zintegrowany serwer drukarki Xerox® PrimeLink® serii C9200 		Wypożyczenie opcjonalne	<ul style="list-style-type: none"> Serwer druku Xerox® EX-i C9200 z technologią Fiery® (platforma FS600) Serwer druku Xerox® EX C9200 z technologią Fiery® (platforma FS600) 	
Zintegrowany skaner	<ul style="list-style-type: none"> Jednoprzbiegowy dwustronny automatyczny podajnik dokumentów Skaner kolorowy i czarno-biały Skanowanie do PDF z możliwością wyszukiwania tekstu, PDF/A, podgląd na miniaturze, XPS, TIFF, JPEG Pojemność 250 arkuszy 		<ul style="list-style-type: none"> Do 270 obr./min (kolorowe, maksymalnie 200 g/m²) Do 270 obr./min (czarno-białe, maksymalnie 200 g/m²) Oryginały do 11 x 17 cali / A3, gramatura od 38 g/m² / 16 funtów, kserograficzny do 200 g/m² 53 futy, kserograficzny Automatyczny podajnik dokumentów i szklana płyta na dokumenty z funkcją SIQA (taca do rejestracji papieru) 			
Podawanie opcjonalne	<p>Opcjonalny podajnik dużej pojemności (HCF): 2 000 arkuszy: 7,25 x 10,5 cala, 8,5 x 11 cali / 184,2 x 266,7 mm, 279,4 x 215,9 mm / B5, A4; od 16 funtów (kserograficzny) do 60 funtów (okładka) / od 64 do 220 g/m² (niepowlekany i powlekany)</p> <p>Opcjonalny wielkoformatowy podajnik dużej pojemności (ang. Oversized High Capacity Feeder, OHCF): OHCF z jedną tacą: 2 000 arkuszy plus magazynek; Taca 6: 3,9 x 5,8 cala / od 100 x 148 mm do 13 x 19,2 cala / 330 x 488 mm (do 400 g/m²); taca 5: do 13 x 51 cali / 600 x 1300 mm do 400 g/m² (XLS do 220 g/m²); Podajnik OHCF z dwiema tacami: 4000 arkuszy, taca 6 i 7: 3,9 x 5,8 cala / od 100 x 148 mm do 13 x 19,2 cala / 330 x 488 mm (do 400 g/m²); taca 5: do 13 x 51 cali / 600 x 1300 mm do 400 g/m² (XLS do 220 g/m²)</p>					
Opcjonalne wykańczanie	<p>Finisher Business Ready 2.0: Taca górna z offsetowaniem: 500 arkuszy 8,5 x 11 cali/A4, niezszywane. Taca do zszywania ułożonych stosów: 3 000 arkuszy niezszywanych lub 100 zestawów (zszywacz dwu- lub czteropozycyjny), 11 x 17 cali, 8,5 x 14 cali, A3 lub 200 zestawów (zszywacz jednopozycyjny), 8,5 x 11 cali/A4. Rozmiary: Układanie: od 4 x 6 cali do 13 x 19,2 cala / A6 do SRA3. Zszywanie: od 7,25 x 10,5 cala do 11 x 17 cali / B5 do A3. Inne: wydruk w formacie 5,5 x 8,5 cala / A5 do tacy górnej; dziurkowany i offsetowany. Gramatury papieru: Taca górna: od 16 funtów (kserograficzny) do 110 funtów (okładka) / od 60 do 350 g/m² (powlekany i niepowlekany). Taca ukłdarki: od 16 funtów (kserograficzny) do 96 funtów (okładka) / od 60 do 256 g/m² (powlekany i niepowlekany).</p> <p>Finisher Business Ready z urządzeniem wykonującym broszury 2.0: Taca górna z offsetowaniem: 500 arkuszy 8,5 x 11 cali/A4, niezszywane. Taca do zszywania ułożonych stosów: 1 500 arkuszy niezszywanych lub 200 zestawów (zszywanie jedno-, dwu- lub czteropozycyjne) albo 100 zszytych zestawów w formacie 11 x 17 cali / A3/SRA3. 11 x 17 cali, 8,5 x 14 cali, A3 lub 200 zestawów (zszywacz jednopozycyjny), 8,5 x 11 cali/A4. Rozmiary: Układanie: od 4 x 6 cali do 13 x 19,2 cala / od A6 do SRA3. Zszywanie: od 7,25 x 10,5 cala do 11 x 17 cali / od B5 do A3. Inne: wydruk w formacie 5,5 x 8,5 cala / A5 do tacy górnej; dziurkowany i offsetowany. Gramatury papieru: Taca górna: od 16 funtów (kserograficzny) do 130 funtów (okładka) / od 60 do 350 g/m² (powlekany i niepowlekany), taca ukłdarki: od 16 funtów (kserograficzny) do 96 funtów (okładka) / od 60 do 350 g/m² (powlekany i niepowlekany). Urządzenie wykonujące broszury: od 16 funtów (kserograficzny) do 96 funtów (okładka) / od 256 do 256 g/m² (niepowlekany), od 106 do 220 g/m² (powlekany). Urządzenie wykonujące broszury / zszywanie siodełkowe od 2 do 16 arkuszy (7 arkuszy powlekanych o gramaturze od 106 do 176 g/m² lub 5 arkuszy powlekanych o gramaturze od 177 do 220 g/m²).</p> <p>Finisher Production Ready (wymaga modułu elementu wyrównującego interfejs): Rozmiar broszury: 100 arkuszy (90 g/m²) niepowlekanych, 35 arkuszy (90 g/m²) powlekanych. Rozmiar papieru: od 7,2 x 5,7 cala / 182 x 146 mm do 11,7 x 19,2 cala / 297 x 432 mm. Maks. gramatura: 350 g/m² Opcje: Dziurkacz, inserter i składarka C/Z Tace papieru: Dwie tace wyjściowe, taca górna na 500 arkuszy, taca ukłdarki na 3000 arkuszy 5,83 x 5,75 cala / 148 x 146 mm) do 13 x 19,2 cala / 330 x 488 mm.</p> <p>Finisher Production Ready z urządzeniem wykonującym broszury (wymaga modułu elementu wyrównującego interfejsu): Rozmiar broszury: 7,17 x 7,17 cala / od 182 x 182 mm do 13 x 19,2 cala / 330 x 488 mm. Tace papieru: taca górna na 500 arkuszy, taca ukłdarki na 2000 arkuszy, taca na broszury zszywane siodełkowo (maks. 120 stron, 30 arkuszy / 90 g/m² papieru niepowlekanego, 15 arkuszy / 106 g/m² papieru powlekanego).</p> <p>Offsetowa taca wyjściowa: Układanie w stosy 500 arkuszy.</p> <p>Moduł przycinarki Xerox® SquareFold®: Przycinanie od zzoła: 120 stron (30 arkuszy). Kompatybilność: Finisher Production Ready, urządzenie wykonujące broszury, przegniatarka i przycinarka dwustronna</p> <p>Składarka C/Z Xerox®: Wymiary arkusza: 8,5 x 11 cali/A4. Rozmiar arkusza złożonego pół Z: zmniejszanie większego papieru do 8,5 x 11 cali / A4. Zakres gramatur: gramatura od 64 do 90 g/m². Kompatybilność: Production Ready Finisher, urządzenie wykonujące broszury.</p> <p>Inserter Xerox®: Pojemność: 250 arkuszy. Możliwości: przycinanie, dziurkowanie, składanie, zszywanie, układanie w stos. Rozmiar papieru: od 7,2 x 5,8 cala / 182 x 210 mm do 13 x 19,2 cala / 330 x 488 mm. Maks. gramatura: 350 g/m² Kompatybilność: Finisher Production Ready i urządzenie wykonujące broszury.</p> <p>Przegniatarka/dwustronna przycinarka Xerox®: Zakres przycinania: 0,236 cala (6 mm 0,985 cala/ 25 mm. Rozmiar papieru: od 7,7 x 8,3 cala / 194 x 210 mm do 13 x 19,2 cala / 330 x 488 mm. Maks. gramatura: 350 g/m² Kompatybilność: Finisher Production Ready i urządzenie wykonujące broszury. Jednostka buforująca: do pięciu zindywidualizowanych zagięć wypukłych lub wklęsłych na arkusz.</p> <p>Więcej opcji wykańczania można znaleźć w narzędziu Product Explorer na stronie explorexeroxproducts.com/Product.</p>					
Galeria aplikacji Xerox	Przejdź do strony xerox.com/AppGallery i dowiedz się, jak możesz poszerzyć możliwości drukarki PrimeLink C9265 / C9275 / C9281 oraz wykorzystywać nowe metody dzięki dedykowanym aplikacjom dla biznesu, edukacji, opieki zdrowotnej i innych dziedzin.					

Konfiguracje różnią się w zależności od lokalizacji geograficznej.

Więcej informacji można znaleźć na stronie xerox.pl