

Impressora em cores  
Xerox® C60/C70  
Folheto



# Impressora em cores Xerox® C60/C70

Incrível flexibilidade e o poder de fazer mais.





## Produtividade, escalabilidade, qualidade de imagem profissional e multifuncional.

A impressora em cores Xerox® C60/C70 oferece versatilidade de aplicação e qualidade de imagem profissional, e é bastante flexível para crescer com seu negócio. É uma solução multifuncional que pode aumentar a produtividade em qualquer ambiente.

### Impressora em cores Xerox® C60/C70 Detalhes

- **Velocidade:** Até 60/70 ppm em cores e 65/75 ppm em preto e branco
- **Scanner de uma passagem:** Até 200 imagens por minuto (ipm)
- **Resolução:** 2400 x 2400 dpi
- **Toner:** Toner Xerox® Emulsion Aggregation (EA) com tecnologia de fusão a temperatura ultrabaixa
- **Gramaturas do material de impressão (máximas):** Até 300 g/m<sup>2</sup> e até 256 g/m<sup>2</sup> para frente e verso automático
- **Tamanhos de material:** Até SRA3 + / 330 x 488 mm

### Uma solução flexível e acessível desde o início.

Suas equipes desejam flexibilidade e fluxo de trabalho produtivo de um dispositivo multifuncional. Suas equipes gráficas, de criação e produção desejam um maior nível de qualidade e acabamento. A impressora em cores Xerox® C60/C70 oferece o melhor de todos os mundos.

A impressora em cores Xerox® C60/C70 permite que você imprima, copie, passe fax (opcional) e digitalize, incluindo digitalização e impressão para PC, USB ou e-mail. Pode até mesmo imprimir de praticamente qualquer smartphone ou tablet. É assim que a impressora em cores Xerox® C60/C70 aumenta a eficiência de qualquer equipe.

### Conquiste novos negócios e mantenha a impressão em cores de alto valor internamente.

- Imprima até 60/70 páginas por minuto em cores e até 65/75 páginas por minuto em preto e branco. E com fluxos de trabalho de fácil configuração e automáticos, você pode lidar com retornos rápidos, com estilo.

- Versatilidade de materiais – tanto de material revestido e não revestido de até 300 g/m<sup>2</sup>.
- As opções de acabamento em linha oferecem um acabamento profissional com grampeamento, perfuração, dobra e aparas para apresentações, folhetos e relatórios.
- Uma opção de servidores de impressão permite que você melhore o gerenciamento de cores e otimize processos complexos.
- Recursos de dados variáveis permitem aproveitar aplicativos personalizados para mala direta.

### Ultrapasse as expectativas.

A impressora em cores Xerox® C60/C70 foi projetada para oferecer o melhor em impressão digital. Se você precisa criar um folheto para o cliente, uma proposta ou apresentação cativante, um pôster atraente ou mesmo decalques de janela ou sinalizações em poliéster, você sempre vai obter resultados impressionantes.

# Transformar e trabalhar de modo mais simples, mais inteligente.

## Quando o trabalho fica mais simples, as pessoas são mais produtivas.

A impressora em cores Xerox® C60/C70 simplifica o processo de captura, edição e armazenamento de documentos, todas as ferramentas que você precisa para um trabalho de qualidade obtido de forma mais eficiente.

### Obtenha produtividade.

- **A verdadeira multitarefa.** Digitalização, impressão, cópia, fax (opcional) ou encaminhamento de arquivos, tudo de uma só vez. Visualize as digitalizações e imagens de fax na tela e evite erros.
- **Economize tempo e etapas.** A impressora em cores Xerox® C60/C70 oferece digitalização superior e permite que você envie arquivos de qualquer lugar. Listas por e-mail, armazene on-board, envie para um PC, servidor, USB ou fax. Crie um PDF pesquisável com um simples passo.

### Aumente suas possibilidades e transforme a maneira de realizar o trabalho com o poder das Soluções de Fluxo de Trabalho Xerox®.

- **Xerox® ConnectKey® for DocuShare®.** Digitalize arquivos diretamente para pastas do Xerox® DocuShare®. Adicionalmente, você pode ir além do armazenamento básico de arquivo e criação de PDF, convertendo documentos automaticamente em dados estruturados e inteligentes com ferramentas fáceis para nomeação e roteamento de arquivos.

- **Personalize com o XMPie®.** Com o software de impressão de dados variáveis da líder da indústria XMPie, você pode aumentar as aplicações variáveis de alto valor – com baixo custo e facilidade.
- **Xerox® Scan to PC Desktop®.** Preencha a lacuna entre os documentos Microsoft® Office®, PDFs e o papel. O Scan to PC Desktop permite personalizar menus de digitalização em sua impressora em cores Xerox® C60/C70 diretamente de sua área de trabalho. Saiba mais em [www.xerox.com/scantopcdesktop](http://www.xerox.com/scantopcdesktop)
- **Solução de Impressão Móvel Xerox®**  
A Xerox tem todas as opções para ativar a impressão protegida e precisa de quaisquer dispositivos móveis Apple® iOS®, Android™ e BlackBerry®. Saiba mais em [www.xerox.com/mobileprint](http://www.xerox.com/mobileprint)

### Seguro e confiável.

- **Certificação completa do sistema Common Criteria (ISO 15408) na EAL3.** Isso garante à impressora em cores Xerox® C60/C70 estar em conformidade com os padrões de segurança mais rigorosos.
- **Impressão protegida.** Mantém os trabalhos de impressão na fila até que o usuário digite a senha.

- **PDFs protegidos por senha.** Esta função exige uma senha para abrir e visualizar uma digitalização.
- **Padrão de 256 bits e criptografia FIPS 140-2.** O padrão ouro para manter seus dados protegidos – Sobregravação de imagem. Exclui automaticamente as imagens no dispositivo.

### Controle e acompanhe os custos facilmente.

- **Contabilidade padrão Xerox®.** Este software é uma função-padrão que reside localmente no dispositivo. Ele fornece funções de contabilidade superiores que permitem acompanhar, analisar e limitar o uso do dispositivo. Permite que você saiba de onde seus custos estão vindo para que possa assumir seu controle.



A Xerox® C60/C70 vem com Alimentador de Alta Capacidade.



A Xerox® C60/C70 vem com Alimentador de Alta Capacidade Superdimensionado de uma bandeja e Módulo de acabamento do criador de livreto BR.



## Promova sua imagem e se destaque da multidão.

A qualidade de imagem de referência que você espera. Resultados que verdadeiramente impressionam.

### Inovação que vem de fábrica.

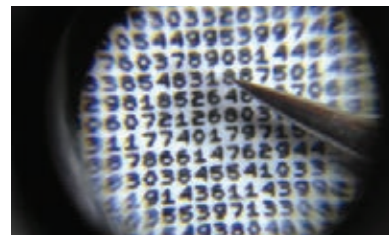
- **Cores vibrantes e detalhes incríveis.**  
Com nossa resolução de 2400 x 2400 dpi, as imagens são vibrantes, com texto nítido para que o resultado sempre impressione.
- **Excelente qualidade de imagem.** Nossa tecnologia de toner Xerox® Emulsion Aggregation (EA) de fusão a baixa temperatura foi projetada quimicamente para que as pequenas partículas consistentes produzam uma grande qualidade, com transições suaves e um acabamento semelhante a offset.
- **Mantenha os trabalhos em movimento.** Todas as impressoras possuem componentes que se desgastam, mas com as unidades Xerox® Smart Kit® substituíveis pelo cliente, você pode continuar seu trabalho, sem atendimento técnico. As unidades de substituição por deslizamento simples permitem a você manter-se em perfeito funcionamento. Os Smart Kits incluem rolos do fotorreceptor, fusor, conjunto do corotron de carga e recipiente de toner usado.

### É a sua imagem. Libere sua criatividade.

- **Combine as cores da empresa, logotipos e impressões offset.** A impressora em cores Xerox® C60/C70 oferece o PANTONE® licenciado para correspondência de cores sólidas com o PANTONE MATCHING SYSTEM®, PANTONE GOE™ e PANTONE PLUS. É também Certificada pela Fogra para correspondência com impressoras offset em cores e Certificada pela IDEAlliance DigitalPress para especificações GRACoL®.
- **A verdadeira certificação Adobe® PostScript® 3™ e a última versão do Adobe PDF Print Engine (APPE).** Estas funções, além das velocidades impressionantes, proporcionam uma criatividade sem limites.

### Controle total, quando você mais precisa.

- **Simple Image Quality Adjustment (SIQA).** Use este conjunto de ferramentas para o ajuste rápido de registro.
- **Personalize suas configurações.** A configuração personalizada do papel permite criar, armazenar e recuperar perfis de papéis únicos que podem ser usados sempre que você precisar deles.



**Impressora em cores Xerox® C60/C70: Fonte 0,6 ponto Xerox® MicroFont fotografada com um alfinete.**

Combinamos resolução de impressão líder em sua categoria (2400 x 2400 dpi) e as propriedades únicas do toner Xerox® EA com tecnologia de fusão ultrabaixa. O resultado é o detalhe impressionante e acabamento e cores vibrantes semelhantes a offset. Também permite um excelente desempenho em novos substratos como o Xerox® NeverTear, materiais sintéticos digitais, poliésteres e muito mais.



# Seja qual for o tamanho e abrangência de seu trabalho, vamos atender suas necessidades.

## Opções de alimentação



- 1 Alimentador de Alta Capacidade:** Adiciona 2.000 folhas de A4 (até 200 g/m<sup>2</sup>).



- 2 Alimentador de Alta Capacidade Superdimensionado de uma bandeja:** Adiciona 2.000 folhas nos tamanhos de SRA3 / 330 x 488 mm (até 300 g/m<sup>2</sup>). Gabinete de armazenamento incluso.



- 3 Alimentador de Alta Capacidade Superdimensionado de duas bandejas:** Adiciona 4.000 folhas nos tamanhos de SRA3 / 330 x 488 mm (até 300 g/m<sup>2</sup>).

## Opções de acabamento



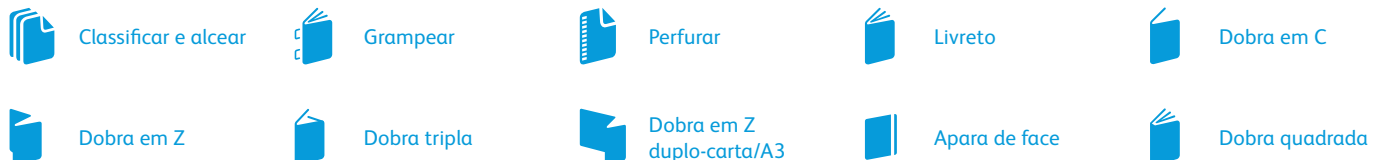
- 4 Bandeja coletora de deslocamento:** Empilhamento de 500 folhas.
- 5 Módulo de acabamento BR:** Proporciona a você funções de acabamento avançadas de grande valor – deslocamento, perfuração, grampeamento (1, 2, 4 grampos) mais empilhamento de 3.000 folhas e unidade de dobra em C / dobra em Z.
- 6 Módulo de acabamento do Criador de livretos BR:** Fornece todo o acabamento avançado do Módulo de acabamento BR, com recursos adicionais de criação de livreto.
- 7 Grampeador de conveniência:** Grampeia até 50 folhas de material de 90 g/m<sup>2</sup> (Superfície de trabalho inclusa).



- 8 GBC® AdvancedPunch™\*:** Permite que você crie documentos encadernados profissionais, combinando impressão, perfuração e separação em uma etapa conveniente.
- 9 Módulo de acabamento padrão e Módulo de acabamento do Criador de livretos\*\*:** Este módulo de acabamento permite criar livretos revestidos, panfletos e malas diretas de dobra dupla, bem como empilhamento, grampeamento e perfuração. Também inclui uma bandeja de entrada de inserção. Ainda mais versatilidade pode ser obtida com a adição do módulo de dobra tripla, em Z e dobra em Z de A3 neste módulo de acabamento.
- 10 Módulo aparador Xerox® SquareFold®\*:** Aumente o poder do Módulo de acabamento padrão com o criador de livretos com dobra quadrada de folhas de capa e aparador de face para a criação de livretos.

\*Requer Módulo de acabamento de interface e Padrão; \*\*Requer Módulo de interface

## Aplicativos de acabamento

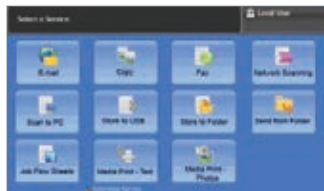


# Servidores de impressão para atender todo fluxo de trabalho.

Oferecemos uma variedade de servidores de impressão, então vai encontrar um que atenda suas necessidades.

## Servidores integrados Xerox®

Conte com a cor superior e fluxos de trabalho de última geração.



### Servidor de cores integrado Xerox® para impressora em cores Xerox® C60/C70

A controladora ideal para aplicações de escritório de hoje. Você vai se encantar com a simplicidade e valor incomparáveis, com uma tela de seleção por toque familiar. Saiba mais em [www.xerox.com/C70IntegratedColorServer](http://www.xerox.com/C70IntegratedColorServer)

### Servidor de impressão Xerox® EX-i C60/C70, desenvolvido pela Fieri®

Cor e ferramentas de fluxo de trabalho de classe mundial que deixam você no controle. Saiba mais em [www.xerox.com/C70EXiFieryColorServer](http://www.xerox.com/C70EXiFieryColorServer)

### Servidor de impressão Xerox® FreeFlow integrado para a impressora em cores Xerox® C60/C70\*

Todas as vantagens dos fluxos de trabalho de produção Xerox – entregues em um pacote compacto de valor agregado. Saiba mais em [www.xerox.com/C70FreeflowPrintServer](http://www.xerox.com/C70FreeflowPrintServer)

## Servidor externo Xerox®

O poderoso servidor com ferramentas de cor, recursos de fluxo de trabalho e incrível velocidade: tudo a seu alcance. A última palavra em controle e consistência.



Antes



Depois



Tratamento de transparência

O Adobe PDF Print Engine – ou APPE – é o padrão ouro no processamento de PDF, produzindo arquivos PDF que fluem por sua empresa com intervenção mínima. Não há mais problemas de transparência. Não há mais desafios de correspondência de cores. Em vez disso, você verá retornos mais rápidos, resultados mais precisos e mais clientes voltando.

### Servidor de impressão Xerox® EX C60/C70, desenvolvido pela Fieri®

A tecnologia da Fieri aumenta seus lucros pela apresentação de documentos de alto impacto com imagens vibrantes e cor que ultrapassam as expectativas de seus clientes. Saiba mais em [www.xerox.com/C70EXPrintServer](http://www.xerox.com/C70EXPrintServer)

Antes



Depois



Saídas em cores sólidas

# Crie novas aplicações – acabamento fácil em linha.

**O mundo da impressão está cheio de novos aplicativos e novas maneiras de usar cor, materiais e acabamento.** As opções de acabamento flexíveis de qualidade de imagem excelente para materiais robustos, opções de modularidade e servidor da impressora em cores Xerox® C60/C70, integrado com os fluxos de trabalho da empresa, tornam este dispositivo perfeito para conquistar novos negócios, mantendo mais aplicações dentro da empresa.

## Capte sua atenção.

A impressora em cores Xerox C60/C70 permite que você pense grande. Imprima sinalizações, cartões de identificação, decalques de janela e materiais sintéticos de poliéster. Cause impacto em seus eventos especiais com sinalizações vivas, cheias de cor e materiais de ponto de venda com alta qualidade de imagem.

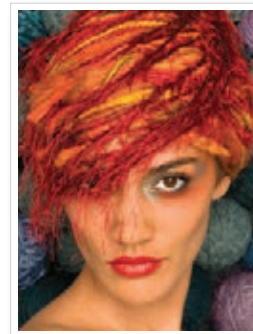
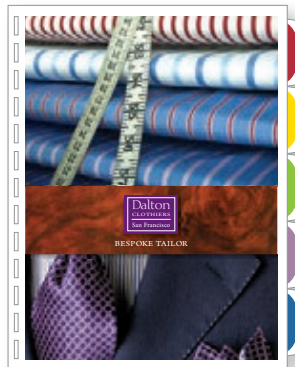
Nosso toner EA de fusão a baixa temperatura para poliéster especial funde o resultado no poliéster, usando uma metodologia de adesão química, que assegura uma qualidade superior de imagem em substratos especiais, incluindo poliéster e outros. Nosso toner EA que inclui o Premium NeverTear é resistente à água, óleo, graxa e ao desgaste.



Sinalizações de janela Xerox® NeverTear

## Impressão de produção com fluxos de trabalho corporativos a um preço acessível.

Qualidade de imagem, facilidade de uso, produtividade, opções de acabamento, largura de materiais e alimentação, além de soluções de fluxo de trabalho, estão a seu alcance. Aumente seus recursos de impressão digital em cores e reduza os custos com a impressora em cores Xerox® C60/C70.



- **Folhetos** – crie facilmente folhetos coloridos profissionais, com dobra e aparador de dobra quadrada em linha, que aumentam a produtividade.
- **Apresentações / boletins informativos** – grampeamento e perfuração em linha tornam a criação de apresentações e boletins rápida e fácil.
- **Manuais e relatórios** – inserção de divisórias mantém relatórios anuais e financeiros organizados, enquanto o grampeamento e a perfuração GBC AdvancedPunch mantém as páginas seguras.
- **Pôsteres** – uma variedade de materiais grandes que permitem fazer atraentes pôsteres em materiais robustos revestidos – até SRA3+.
- **Materiais especiais e aplicações especiais para fotos** – cor impecável e qualidade de imagem para acabamento de foto conquistarão os clientes que vêm até você com os aplicativos de fotos mais recentes de hoje em dia.

## Resumo

- Até 60/70 ppm em cores e 65/75 ppm em preto e branco
- Resolução: 2400 x 2400 DPI (pontos verdadeiros por polegada)<sup>1</sup>
- Gramaturas dos materiais: 300 g/m<sup>2</sup> gramatura máxima
- Tamanhos de material: SRA3+ tamanho máximo
- Volume típico: 15.000 a 70.000 por mês
- Ciclo de funcionamento<sup>2</sup>: 300.000

## Tecnologia

- Impressão, fax (opcional), cópia, digitalização, visualização, e-mail
- Recurso de carregamento de toner e papel durante a execução
- Tecnologia de registro avançada para um controle mais rigoroso
- Painel de toque na impressora para Ajustes simples de qualidade de imagem (SIQA)
- Registro de frente para o verso +/- 1,2 mm
- Configuração para Papel personalizado e Catálogo de papéis
- Toner Xerox® EA de fusão a baixa temperatura
- As unidades substituíveis Xerox® Smart Kit® para toners, fotorreceptores, fusor, corotron de carga, recipiente de resíduos, grampos

## Credenciais de artes gráficas

- Fogra Offset, IDEAlliance Digital Press System certified., PANTONE Matching System®, PANTONE GOE, PANTONE Plus, Adobe PDF Print Engine<sup>1</sup>

## Scanner integrado

- Alimentador automático de originais em frente e verso de única passagem
- Scanner em cores
- Digitalize para uma variedade de opções de saída
- capacidade para 250 folhas
- Até 200 ipm (em cores e em preto e branco)
- Originais de até 11 x 17 pol. (A3) nas gramaturas de 38 g/m<sup>2</sup> (16 lb. comum) a 200 g/m<sup>2</sup> (53 lb. comum)

## Velocidades de produtividade / impressão

### Velocidades da impressora em cores Xerox® C60/C70

- A4
  - 60/70 ppm (60-105 g/m<sup>2</sup>) não revestidas
  - 43/50 ppm (106-176 g/m<sup>2</sup>) não revestidas, (106-150 g/m<sup>2</sup>) revestidas
  - 30/35 ppm (177-300 g/m<sup>2</sup>) não revestidas, (151-300 g/m<sup>2</sup>) revestidas
- A3
  - 30/35 ppm (60-105 g/m<sup>2</sup>) não revestidas
  - 21/25 ppm (106-176 g/m<sup>2</sup>) não revestidas, (106-150 g/m<sup>2</sup>) revestidas
  - 14/17 ppm (177-300 g/m<sup>2</sup>) não revestidas, (151-300 g/m<sup>2</sup>) revestidas
- SRA3
  - 27/30 ppm (60-105 g/m<sup>2</sup>) não revestidas
  - 19/19 ppm (106-176 g/m<sup>2</sup>) não revestidas, (106-150 g/m<sup>2</sup>) revestidas
  - 12/12 ppm (177-300 g/m<sup>2</sup>) não revestidas, (151-300 g/m<sup>2</sup>) revestidas

### Velocidade de impressão em preto e branco da impressora em cores Xerox® C60/C70

- A4
  - 65/75 ppm (60-176 g/m<sup>2</sup>) não revestidas
  - 43/50 ppm (177-300 g/m<sup>2</sup>) não revestidas, voltadas para cima (106-176 g/m<sup>2</sup>) revestidas
  - 30/35 ppm (177-300 g/m<sup>2</sup>) não revestidas
- A3
  - 33/37 ppm (60-176 g/m<sup>2</sup>) não revestidas, voltadas para cima
  - 21/25 ppm (177-300 g/m<sup>2</sup>) não revestidas, (106-176 g/m<sup>2</sup>) revestidas
  - 14/17 ppm (177-300 g/m<sup>2</sup>) não revestidas

- SRA3
  - 29/33 ppm (60-176 g/m<sup>2</sup>) não revestidas
  - 19/19 ppm (177-300 g/m<sup>2</sup>) não revestidas, voltadas para cima (106-176 g/m<sup>2</sup>) revestidas
  - 12/12 ppm (177-300 g/m<sup>2</sup>) revestidas

## Papel

### Flexibilidade / gramaturas

- Bandejas internas:
  - Bandejas 1 e 2: 60-256 g/m<sup>2</sup>
  - Bandejas 3 e 4: 64-220 g/m<sup>2</sup>
    - Bandeira 1: 500 folhas SRA3
    - Bandeira 2: 500 folhas A3
    - Bandeira 3: 870 folhas A4
    - Bandeira 4: 1.140 folhas A4
- Bandeja manual 250 até 300 g/m<sup>2</sup> não revestido e revestido, até 330 x 482 mm
- AAC opcional para 2.000 folhas e AACs (uma bandeja ou duas bandejas)

### Capacidade e tratamento (A4)

- 3.260 folhas padrão por meio de quatro bandejas internas e bandeja manual
- Capacidade máxima de papel: 7.260 folhas por meio de bandejas-padrão e dois alimentadores de alta capacidade superdimensionados (opcional)
- Impressão frente e verso:
  - 256 g/m<sup>2</sup> frente e verso automático
  - 300 g/m<sup>2</sup> frente e verso manual para todos os materiais de bandejas manuais e Alimentador de alta capacidade superdimensionado opcional

## Opções de alimentação e acabamento

### Alimentador de Alta Capacidade (AAC)

- A4 (2.000 folhas de até 220 g/m<sup>2</sup> capa)

### Alimentador de Alta Capacidade Superdimensionado (AACs) de uma bandeja ou duas bandejas

- 60-300 g/m<sup>2</sup> não revestido
- 106-300 g/m<sup>2</sup> não revestido
- AACs de 1 bandeja: 182 x 250 mm (B5) a 330 x 488 mm (SRA3); AACs de duas bandejas: 102 x 152 mm a 330 x 488 mm (SRA3)
- 256 g/m<sup>2</sup> frente e verso automático
- 300 g/m<sup>2</sup> só frente e frente e verso manual para todos os materiais
- Módulo de uma ou duas bandejas: 2.000 folhas / 4.000 folhas
- Suporte para material pequeno incluso com AACs de 2 bandejas
- Alimentador de envelope e material pequeno

### Bandeja coletora de deslocamento

- Empilhamento de 500 folhas

### Módulo de acabamento BR

- Empilhador para 3.000 folhas, bandeja superior de 500 folhas
- Deslocamento
- 2/3 furos
- Grampeamento de 50 folhas (frente, verso, duplo, de quatro posições)
- Unidade dobra em C / dobra em Z (módulo opcional)

### Módulo de acabamento do Criador de livretos BR

- Empilhador para 1.500 folhas, bandeja superior de 500 folhas
- Deslocamento
- 2/3 furos
- Grampeamento de 50 folhas (frente, verso, duplo, de quatro posições)
- Grampeamento na lombada/criação de livreto
- Dobra em V
- Unidade dobra em C / dobra em Z (módulo opcional)
- Criador de livretos de dobra dupla, grampeados pela lombada, de até 15 folhas não revestidas, 7 folhas de 106-176 g/m<sup>2</sup> revestidas, 5 folhas de 177-220 g/m<sup>2</sup> revestidas

## Módulo de acabamento padrão

- Empilhador para 3.000 folhas, bandeja superior de 500 folhas
- Perfuração e grampeamento em várias posições, quad / 4 grampos
- Grampeamento, revestido e não revestido, até 100 folhas
- Insersor de 200 folhas para a pré-imprensa e folhas de impressão totalmente sangradas
- Eliminação de curvatura embutida para materiais de alta gramatura / revestidos por meio do módulo de interface necessário para conectar a impressora

## Módulo de acabamento do criador de livretos – todas as funções do Módulo de acabamento padrão mais:

- Livreto com dobra dupla revestido/ não revestido ou grampo na lombada revestido/não revestido até 25 folhas (100 páginas impostas de material de 75 g/m<sup>2</sup>)
- Módulo de dobra opcional para dobra tripla e dobra em Z (A4 e A3)

## GBC AdvancedPunch™<sup>3</sup>

- Configurações de perfuração disponíveis em A4
- Vários conjuntos de matrizes intercambiáveis disponíveis

## Módulo do aparador Xerox® SquareFold®<sup>3</sup>

- Dobra quadrada de até 25 folhas
- Aparador de face entre 2-20 mm em incrementos de 0,1 mm
- Gramaturas do papel de 64-300 g/m<sup>2</sup> revestido e não revestido

## Grampeador de conveniência

- Grampeia até 50 folhas de material de 90 g/m<sup>2</sup>

## Servidor de cores Xerox® integrado (DMP)

### Especificações de hardware (igual ou superior)

- Unidade de disco rígido de 320 GB, RAM de 4 GB
- painel de controle de tela plana de seleção por toque de 10,4 pol. em cores
- Interface Ethernet (opc. 10 MBTX / s, 100 MBTX / s, 1000 MBTX / s)

### Ambientes do cliente suportados

Consulte especificações detalhadas em

[www.xerox.com/C60-C70Specs](http://www.xerox.com/C60-C70Specs)

### PDLs e formatos de dados

- PDF, XPS®, emulação PCL® 6, HP-GL2 (envio direto), TIFF, JPEG, Adobe® PostScript® 3™ (opcional)

### Digitalização

- Digitalização para e-mail, Digitalização para pasta, para PC, para Caixa postal (privada e pública), Digitalização para USB, FTP, SMB, Desk, PDF de Texto pesquisável, PDF/A, XPS, Visualização por miniaturas

### Segurança

- Impressão protegida padrão, Autenticação com LDAP/ Kerberos/SMB/CAC, PDF protegido por senha, criptografia FIPS 140-2, e-mail criptografado S/MIME, IPsec, 802.1X, SNMP v3.0, E-mail sobre SSL, Sobregravação de imagem (imediate, programada, sob demanda), Criptografia de dados do disco rígido, Log de auditoria opcional CAC, IPv6 pronto, criptografia de 256 Bits, certificado Common Criteria

### Outras opções

- Kit de ativação de cartão de acesso comum, Opções de contabilidade, Xerox Extensible Interface Platform® ativado, Interface de dispositivo externo
- Impressão por celular / smartphone

## Opções de servidor de impressão adicional

- Servidor de impressão Xerox® EX-i C60/C70, desenvolvido pela Fiery®
- Servidor de impressão Xerox® FreeFlow integrado para a impressora em cores Xerox® C60/C70<sup>2</sup>
- Servidor de impressão Xerox® EX C60/C70, desenvolvido pela Fiery®

## Requisitos elétricos

- Impressora: 110-127 VAC ou 220-240 VAC, 50/60 Hz
- Alimentação / acabamento opcional:
  - Cada módulo requer 100-240 VAC ou 220-240 VAC, 50/60 Hz de alimen.

## Dimensões da impressora

- Altura: 1.391,5 mm
- Largura: 1.574 mm
- Profundidade: 787 mm

<sup>1</sup> Dependendo do servidor de impressão / controladora selecionada

<sup>2</sup> Ciclo de funcionamento – Capacidade de volume máxima esperada em um mês. Não se espera que seja mantida com regularidade.

<sup>3</sup> Requer módulo de interface

Para especificações mais detalhadas, acesse [www.xerox.com/C60-C70Specs](http://www.xerox.com/C60-C70Specs)

Construa e configure sua própria impressora em cores Xerox® C60/C70 no site

[www.buildyourownxerox.com](http://www.buildyourownxerox.com)