

Rassemblez toutes vos données d'impression et exploitez-les.



MPS ADVANCED ANALYTICS POUR LES ENTREPRISES QUI UTILISENT XEROX® MANAGED PRINT SERVICES

xerox™

Et si vous pouviez transformer vos données d'impression en opportunités ?

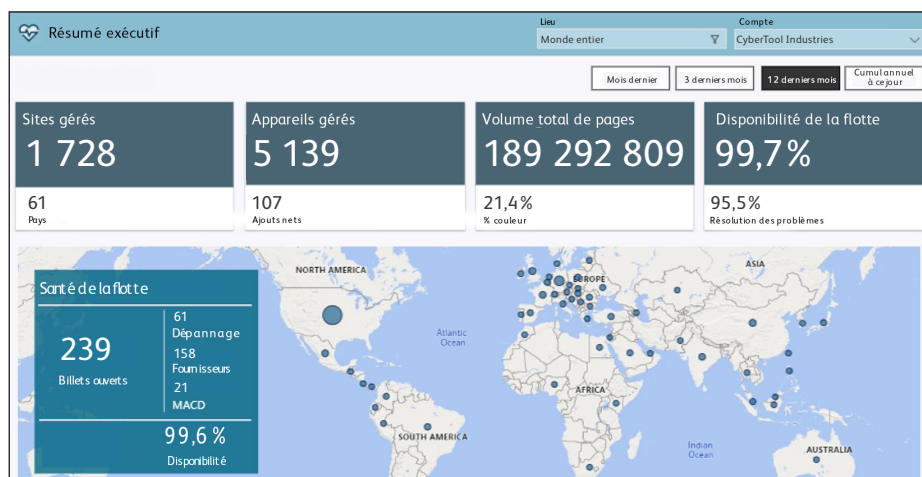
L'évolution constante du milieu de travail pousse les entreprises à améliorer leur agilité. Pour rester à la hauteur, elles ont besoin d'informations rapides, afin de réagir avec célérité, clarté et confiance. Et tout doit être rassemblé en un seul point sous une supervision globale à partir d'un seul et unique écran. Est-ce trop demander ? Pas pour MPS Advanced Analytics, qui sont conçus pour les utilisateurs de Xerox® Managed Print Services.

TIREZ UN PLUS GRAND PARTI DE VOS DONNÉES

Plongez au cœur des précieuses données d'impression, de numérisation et de télécopie et transformez-les en éclairages exploitables.

Votre infrastructure d'impression est une riche source d'informations opérationnelles, et la compréhension de toute leur portée peut révéler d'importantes opportunités d'amélioration à tous les niveaux de l'entreprise. En surveillant en permanence des milliers de points de données, notamment les utilisateurs, les imprimantes, la numérisation, les alertes et les flux de travail, MPS Advanced Analytics utilise l'IA pour offrir la visibilité et les informations dont vous avez besoin pour améliorer l'efficacité, la sécurité et la productivité de votre entreprise. Et tout ceci à partir d'une interface unique et consolidée qui capture des données à l'échelle mondiale et les présente sous forme de visualisations claires et utiles.

- Seul Xerox vous offre cela à travers une expérience de libre-service immédiate et continue, organisée autour de fonctions spécifiques de votre entreprise.
- Passez moins de temps à rechercher les données disséminées dans votre environnement d'impression et plus de temps à les exploiter, grâce à un outil unique qui les rassemble dans les moindres détails.
- Aucune formation particulière — la plateforme libre-service, intuitive et simple à utiliser permet d'accéder aux informations dont vous avez besoin en trois clics ou moins.
- Grâce à la surveillance globale de votre environnement d'impression et de numérisation, y compris des appareils non Xerox, vous pouvez analyser les données avec précision et identifier les tendances d'utilisation, les améliorations de processus, les travaux à forte consommation de papier, les risques de sécurité¹, les irrégularités d'utilisation², les inefficacités, les indicateurs de durabilité, etc.



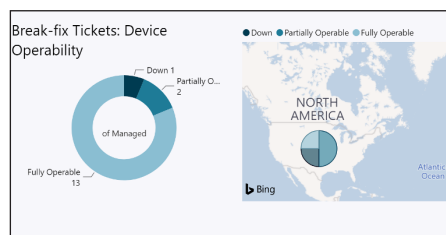
Accès immédiat à une vue consolidée de précieuses données d'impression.

Les vues fonctionnelles regroupent les informations pertinentes et vous facilitent la tâche en vous présentant les données les plus importantes.

GESTION DU SITE

Surveiller l'état de votre parc.

Accédez immédiatement aux informations sur l'état de votre parc d'imprimantes, notamment les statistiques et le volume opérationnel des équipements, pour révéler des possibilités d'amélioration et de rentabilité accrue.



Surveillez les tickets de dépannage de votre parc et prenez des décisions éclairées plus rapidement.

État du parc

- Comprendre l'état actuel du parc : notamment la disponibilité des appareils, leur connectivité, et les tickets de dépannage.
- Accéder à chaque appareil pour obtenir des informations en temps réel et accéder directement au portail de gestion du parc pour exécuter les actions requises.
- Identifier rapidement les sites présentant des problèmes et les résoudre en quelques minutes, et non en plusieurs heures ou plusieurs jours.

Données statistiques de l'équipement

- Examiner les informations sur les périphériques gérés et non gérés, y compris les caractéristiques telles que la marque, le modèle, les capacités et la connectivité au réseau.
- Les visualisations permettent de repérer les opportunités d'amélioration de la productivité jusqu'au niveau de l'utilisateur.

Volume opérationnel

- Évaluer les tendances du volume opérationnel grâce aux données statistiques sur les impressions quotidiennes et mensuelles (total, couleur, recto verso, etc.).
- Anticiper les besoins de production et l'impact des récentes modifications par appareil ou par site, afin d'effectuer les ajustements nécessaires pour obtenir les meilleurs résultats.

COMMERCIALE ET FINANCIÈRE Compréhension approfondie du comportement d'impression.

Obtenez des informations sur les utilisateurs, les flux de travail et sur l'historique des pannes — qui peuvent toutes être exploitées pour réduire les coûts, améliorer la productivité et maximiser le retour sur investissement.

Analyse des utilisateurs²

- Se concentrer sur les informations utilisateurs spécifiques, notamment qui imprime, numérise et télécopie, quoi, quand et où, et les comparer aux objectifs ou aux attentes.
- Identifier les possibilités d'automatisation des flux de travail par utilisateur/code de compte ou services, afin d'améliorer la productivité et de réduire les coûts.
- Évaluer la conformité aux politiques d'impression

Historique de dépannage

- Examinez l'historique des tickets de maintenance au niveau de l'entreprise, de la région, du pays ou du site.
- Identifier les opportunités d'amélioration du service, le cas échéant.

SÉCURITÉ DES INFORMATIONS

Améliorer la sécurité à chaque point de données.

Restez à la pointe de la technologie et protégez vos données de différentes manières. Les visualisations intuitives des données permettent d'identifier facilement les risques et de réagir instantanément, pour un meilleur contrôle.

Analyse de la sécurité¹

- Rapport de conformité en temps réel des paramètres du micrologiciel de l'imprimante, du mot de passe, de la protection des données et du protocole.
- Identifier diverses utilisations, telles que les impressions après les heures de travail et l'application des politiques directement depuis le tableau de bord.

Analyse des utilisateurs²

- Inspecter les informations utilisateur pour détecter les irrégularités d'utilisation, notamment qui imprime, numérise et télécopie, quoi, quand et où, et les comparer aux objectifs ou aux attentes.
- Évaluer l'application et l'efficacité des politiques de sécurité existantes.

DÉVELOPPEMENT DURABLE

Encourager les habitudes d'impression responsables des utilisateurs.

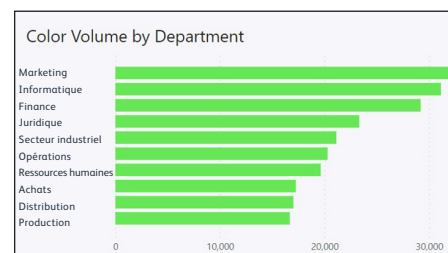
Comprendre l'impact des efforts consentis par votre entreprise en matière de développement durable sur un tableau de bord unique, offrant une vision globale et des zooms détaillés.

Indicateurs de durabilité

- Découvrir l'impact des indicateurs de durabilité importants, tels que le papier, l'eau, le CO₂, l'énergie, les équivalences, et même le nombre d'arbres consommés.
- Déterminer comment les pratiques d'impression de votre entreprise soutiennent les objectifs et les initiatives de développement durable, et apporter les changements nécessaires.
- Comparer vos évaluations à des politiques de développement durable.

Analyse utilisateur²

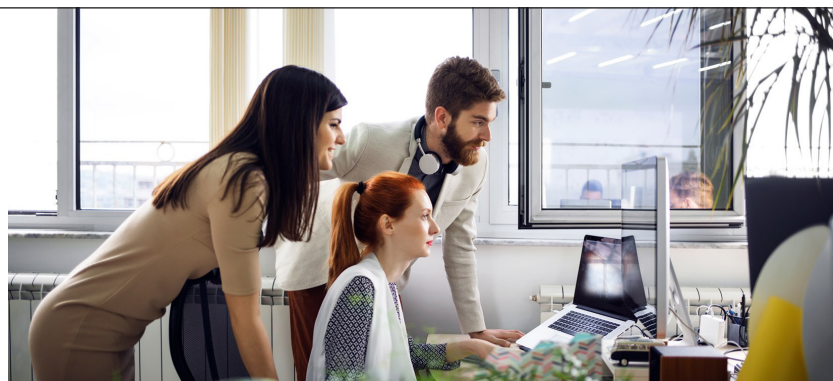
Identifier les possibilités d'automatisation des flux de travail par utilisateur/code de compte ou services, afin de réduire votre empreinte écologique.



Visualisez le classement de différents services selon leur utilisation des couleurs, leur volume de numérisation, etc.

XEROX MANAGED PRINT SERVICES

Les outils de Xerox Managed Print Services améliorent les interactions fonctionnelles entre les utilisateurs et les technologies, grâce à une approche sécurisée et rationalisée. Grâce à sa combinaison exceptionnelle de fonctions d'analyse, d'automatisation de flux de travail, de gestion de contenu, de solutions de sécurité et d'optimisation de l'infrastructure d'impression, ce service favorise la transformation numérique, pour vous permettre de travailler plus efficacement, rendre plus autonomes vos salariés et protéger vos données.



¹ Nécessite le Service d'audit de sécurité de l'imprimante de Xerox®

² L'analyse utilisateur nécessite un outil de gestion de l'impression

Prêt à exploiter au mieux vos données ?

En réunissant rapidement dans un même espace tous les éclairages exploitables, MPS Advanced Analytics offre la transparence dont vous avez besoin pour bénéficier d'une réactivité optimale constante.



VISUALISER, ENREGISTRER, PARTAGER ET RÉPARER

Approfondissez vos analyses.

Obtenez une perspective plus fine et plus étendue, basée sur une vision globale, intégrant de plus hauts niveaux d'information, avec la possibilité d'explorer les détails les plus précis, sur chaque appareil, chaque ticket et chaque utilisation.

Signets

Enregistrez un état affiché pour y accéder rapidement et facilement plus tard. Définissez les informations et les analyses les plus courantes que vous souhaitez consulter et accédez immédiatement à ces états structurés.

Progresser grâce à l'analyse.

La connaissance est le pouvoir, et votre infrastructure d'impression vous offre un riche potentiel de connaissances. Tirez-en le meilleur parti grâce à MPS Advanced Analytics et transformez votre façon de travailler. Contrôlez davantage vos impressions aujourd'hui et anticipez l'avenir.

Pour en savoir plus, visitez www.xerox.fr/fr-fr/services/managed-print-services.

S'inscrire

Ne ratez jamais un éclairage exploitable. Configurez un message e-mail automatique pour envoyer une capture d'écran, ou un tableau de bord, à la fréquence de votre choix.

Exportation

Enregistrez l'analyse dans un fichier PowerPoint pour faciliter le partage et la collaboration. Faites encore plus avec vos données en les exportant vers des fichiers XLS ou CSV. De même, les affichages du tableau de bord peuvent être exportés sous forme de fichiers PDF ou PPT.

Discussions dans Microsoft Teams

Créez une URL à partager avec vos collègues dans votre compte Corporate Teams.